

VIII სართულის გეგმა

ნიშნულზე +22.720

მ 1:100

ბინების ფართი

№	შიდა ფართი	აივნის ფართი	სულ ფართი
801	52.1 მ²	29.4 მ²	81.5 მ²
802	50.0 მ²	23.1 მ²	73.1 მ²
803	37.4 მ²	18.9 მ²	56.3 მ²
სულ	220.1 მ²	71.4 მ²	210.9 მ²

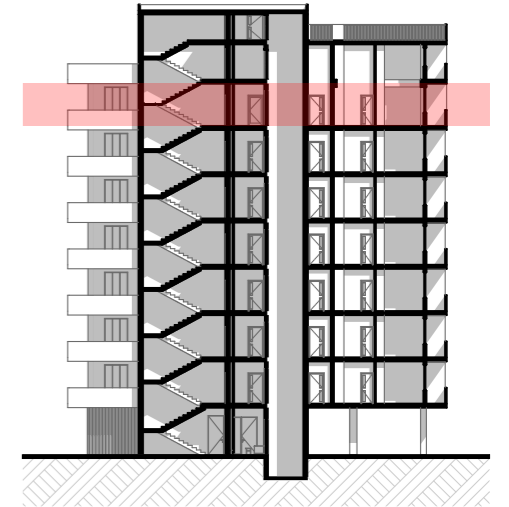
სართულზე სარეაბილიტაციო ფართი 210.9 მ²

7	საერთო ვერანდის ფართი	117.0 მ²
---	-----------------------	----------

	დასახელება	მ²
1	კ2-ში შემავალი ფართი	186.6 მ²
2	სამშენებლო ფართი	397.0 მ²
3	კიბის უჯრედის ფართი	15.4 მ²
4	ლიფტის ფართი	5.3 მ²
5	დერეფნის ფართი	19.9 მ²
6	სახაფხულო ფართი	188.4 მ²

მრავალბინიანი საცხოვრებელი სახლი

მისამართი: ქ.ბათუმი ახალგაზრდობის ქუჩა №16



ბათუმი 2022 ფორმატი A-3

მრავალბინიანი საცხოვრებელი სახლი

დამკვეთი: შ.პ.ს " შავი ზღვის სახლი"

არქიტექტორი : ვახტანგ ტაბატაძე

დამუშავა: ვახტანგ ტაბატაძე

ნახაზი

მასშტაბი

სტადია

არქიტექტურული

დაკვეთა

ფურცელი № 13