

IV სართულის გეგმა

ნიშნულზე +9.920

მ 1:100

ბინების ფართი

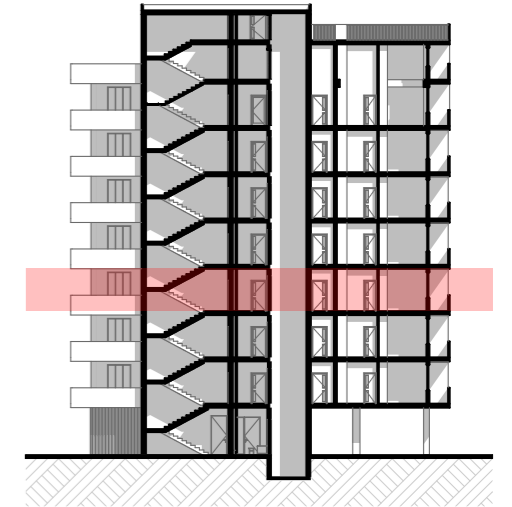
№	შიდა ფართი	აივნის ფართი	სულ ფართი
401	52.1 მ²	29.3 მ²	81.4 მ²
402	34.4 მ²	10.4 მ²	44.8 მ²
403	49.3 მ²	23.1 მ²	72.5 მ²
404	46.9 მ²	22.3 მ²	69.2 მ²
405	37.4 მ²	18.9 მ²	56.3 მ²
სულ	220.1 მ²	104.0 მ²	324.1 მ²

სართულზე საბაზო ფართი 324.1 მ²

დასახელება	მ²
1 კ-ში შემავალი ფართი	271.5 მ²
2 სამშენებლო ფართი	397.0 მ²
3 კიბის უჯრედის ფართი	15.5 მ²
4 საზაფხულო ფართი	104.0 მ²
5 ლიფტის ფართი	5.5 მ²
6 დერეფნის ფართი	19.9 მ²

მრავალბინიანი
საცხოვრებელი სახლი

მისამართი: ქ.ბათუმი
ახალგაზრდობის ქუჩა №16



ბათუმი 2022 ფორმატი A-3

მრავალბინიანი
საცხოვრებელი სახლი

დამკვეთი: შ.პ.ს " შავი ზღვის
სახლი"

არქიტექტორი : ვახტანგ ტაბატაძე

დამუშავა: ვახტანგ ტაბატაძე

ნახაზი

მასშტაბი

სტადია

არქიტექტურული

დაკვეთა

ფურცელი № 09