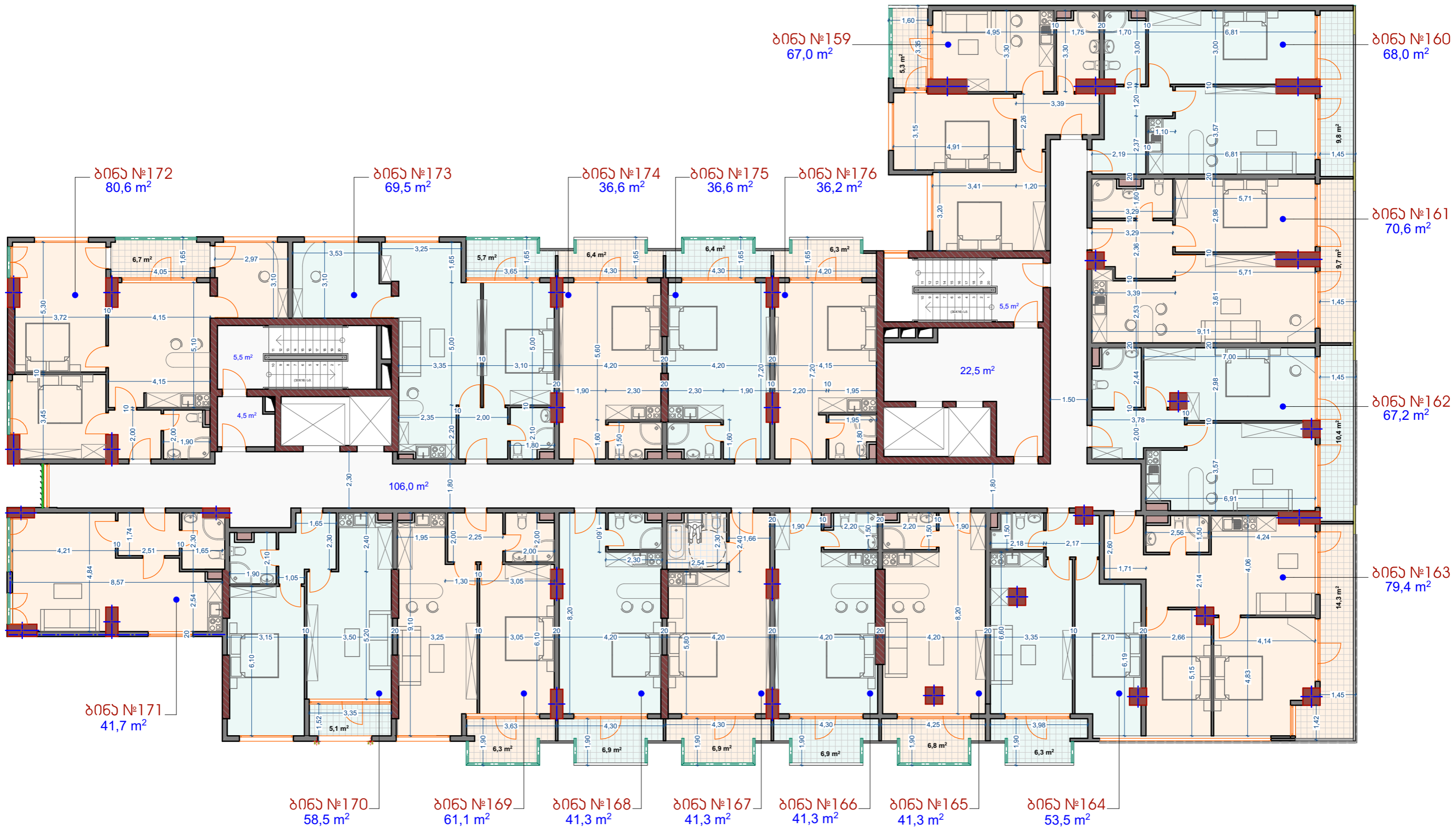


XII- სართულის გეგმა



XII- სართულის ტაქ. ქაონობა. მარკინაჟი
 ბინების ფართობი: 865.5 მ².
 აივნების ფართობი: 126.2 მ².
 სალარაზოს, ზიზის და ლიფტის უჯრადის ფართობი: 144 მ².
 საერთო ფართობი: 1135.7 მ².