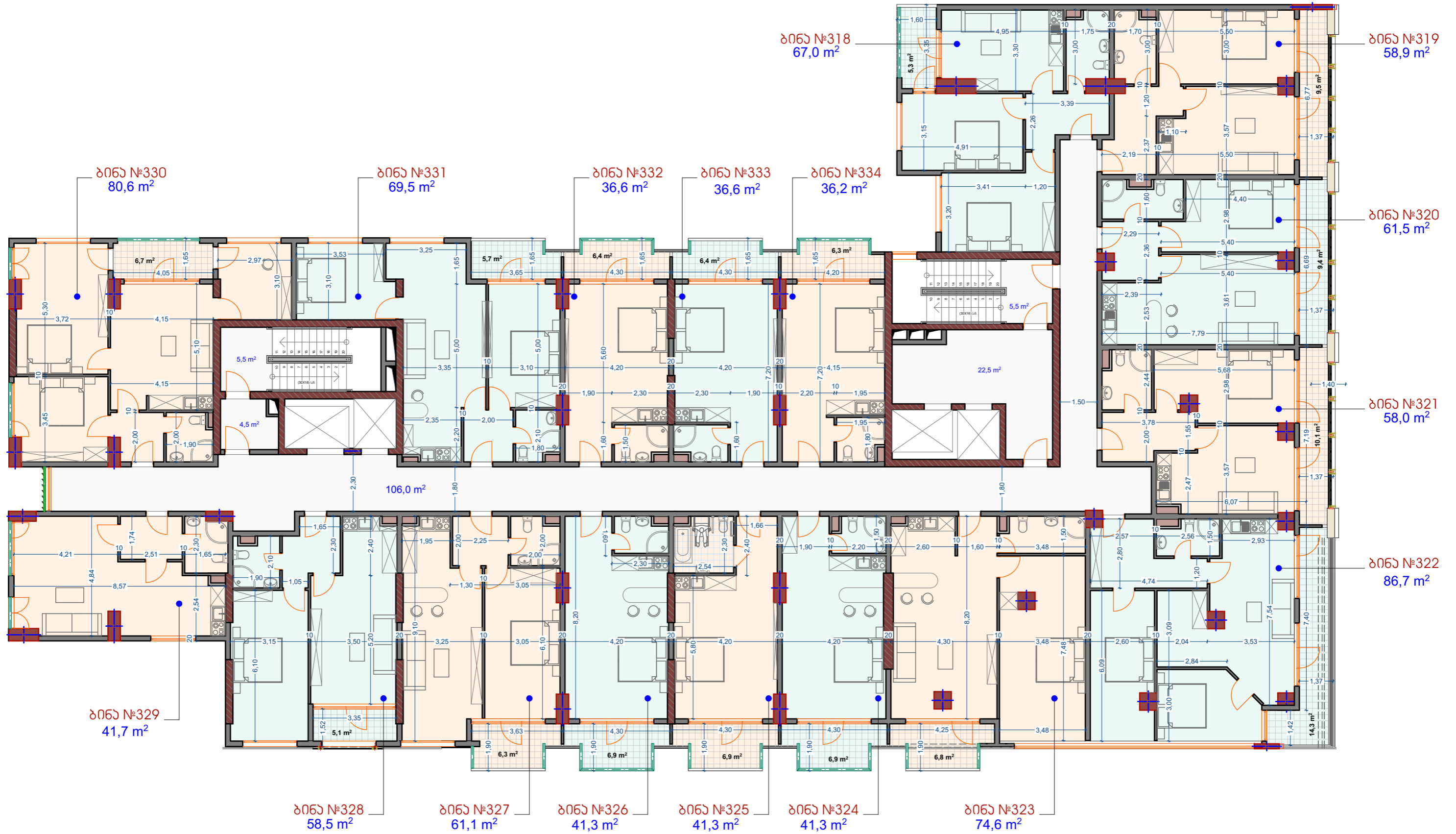


XXI- სართულის გეგმა



XXI- სართულის ტექ. აკომომ. მაჩვენებლები
 ბინების ფართობი: 832.4 მ².
 აივანების ფართობი: 119 მ².
 სალარბაზოს, ზიზის და ლიფტის უჯრადის ფართობი: 144 მ².
 საერთო ფართობი: 1095.4 მ².