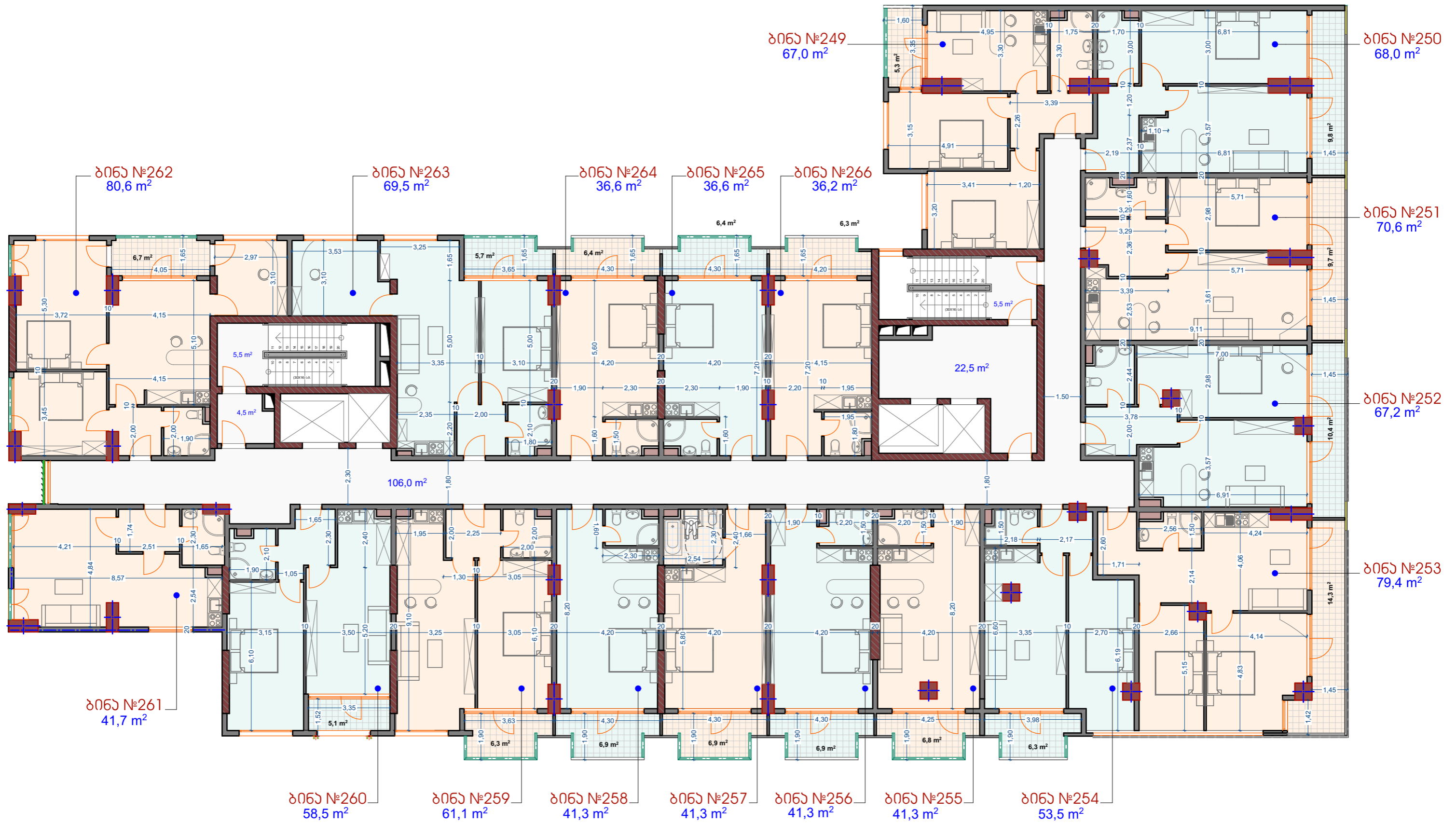


XVII- სართულის გეგმა



XVII- სართულის ტექ. აკორდო. მაჩვენებლები
 ბინების ფართობი: 865,5 მ².
 აივანების ფართობი: 126,2 მ².
 სალარბაზოს, ჯიბის და ლიფტის უჯრადის ფართობი: 144 მ².
 საერთო ფართობი: 1135,7 მ².