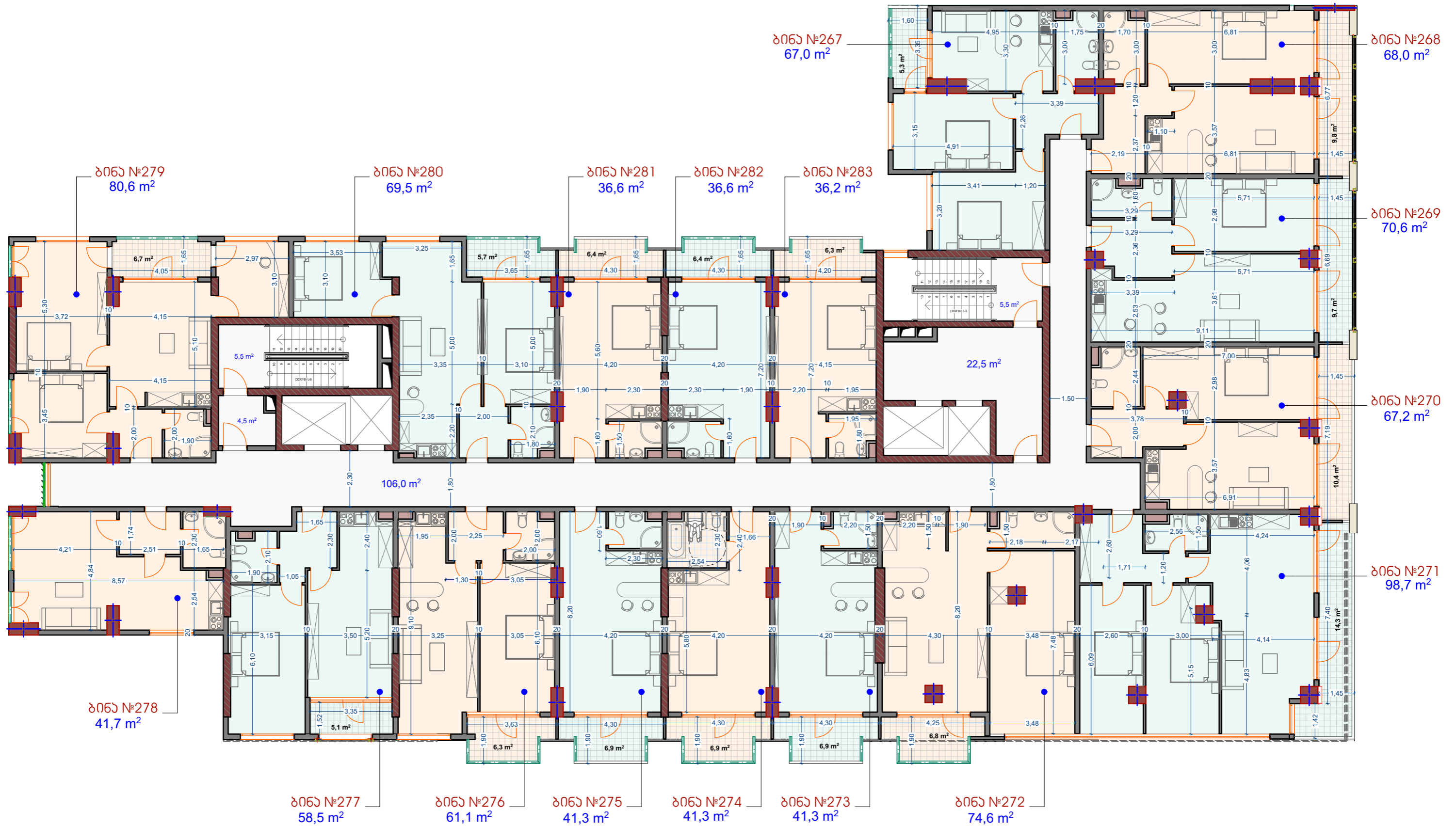


XVIII- სართულის გეგმა



XVIII- სართულის ტექ. აკონსტრუქციის გეგმა
 ბინების ფართობი: 870,9 მ².
 აივანების ფართობი: 119,9 მ².
 სალარბაზოს, ზიზის და ლიფტის უჯრადის ფართობი: 144 მ².
 საერთო ფართობი: 1134,8 მ².