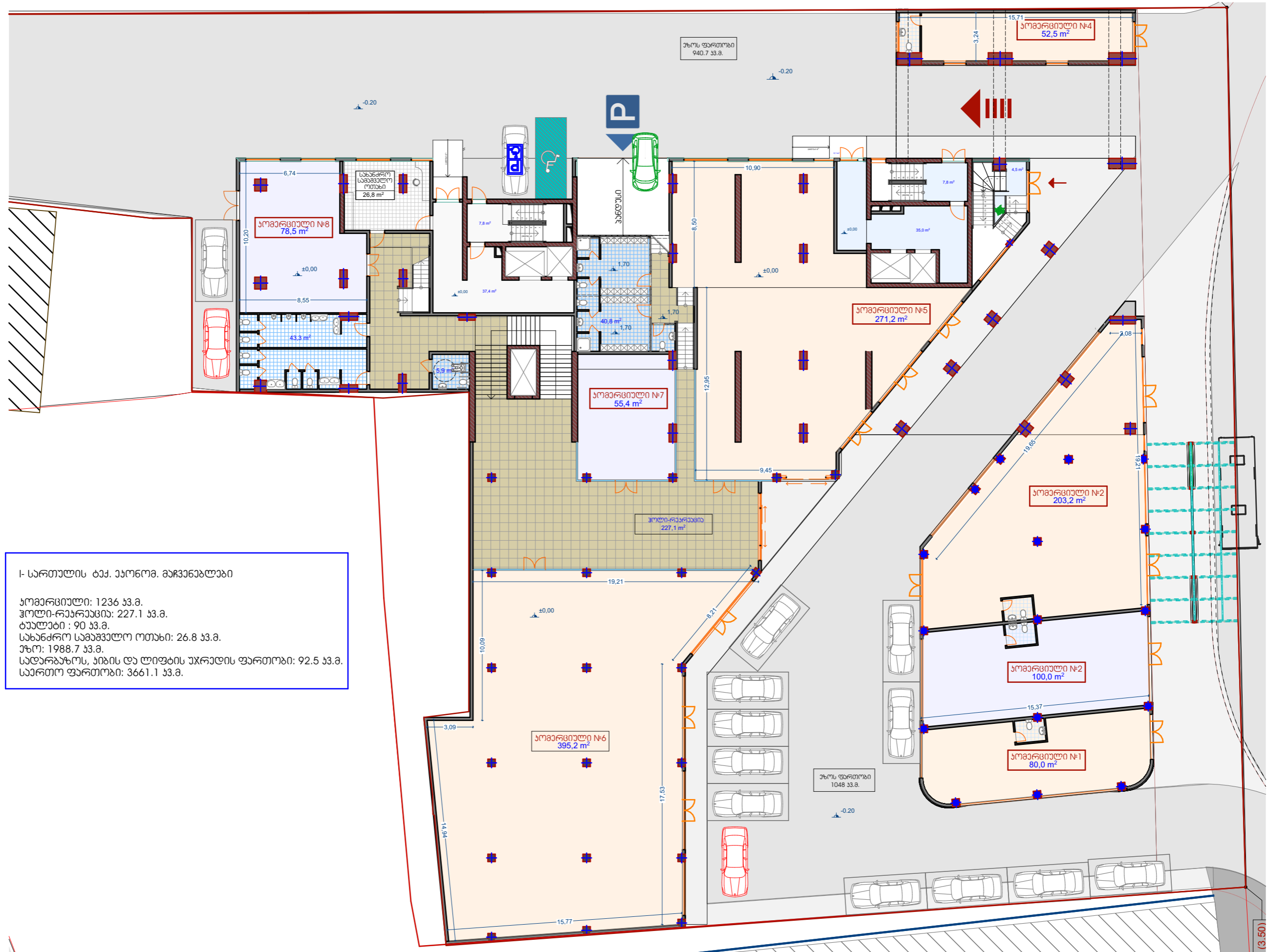


I- სართულის გეგმა



I- სართულის ტექ. კონსტ. მაჩვენებლები

აომარცვლი: 1236 მკ.მ.
 ჰოლი-რეაქცია: 227.1 მკ.მ.
 ტაულები : 90 მკ.მ.
 სახანძრო საბაზველო ოთახი: 26.8 მკ.მ.
 ეზო: 1988.7 მკ.მ.
 სადარბაზოს, ჰიბის და ლიფტის უჯრადის ფართობი: 92.5 მკ.მ.
 საერთო ფართობი: 3661.1 მკ.მ.