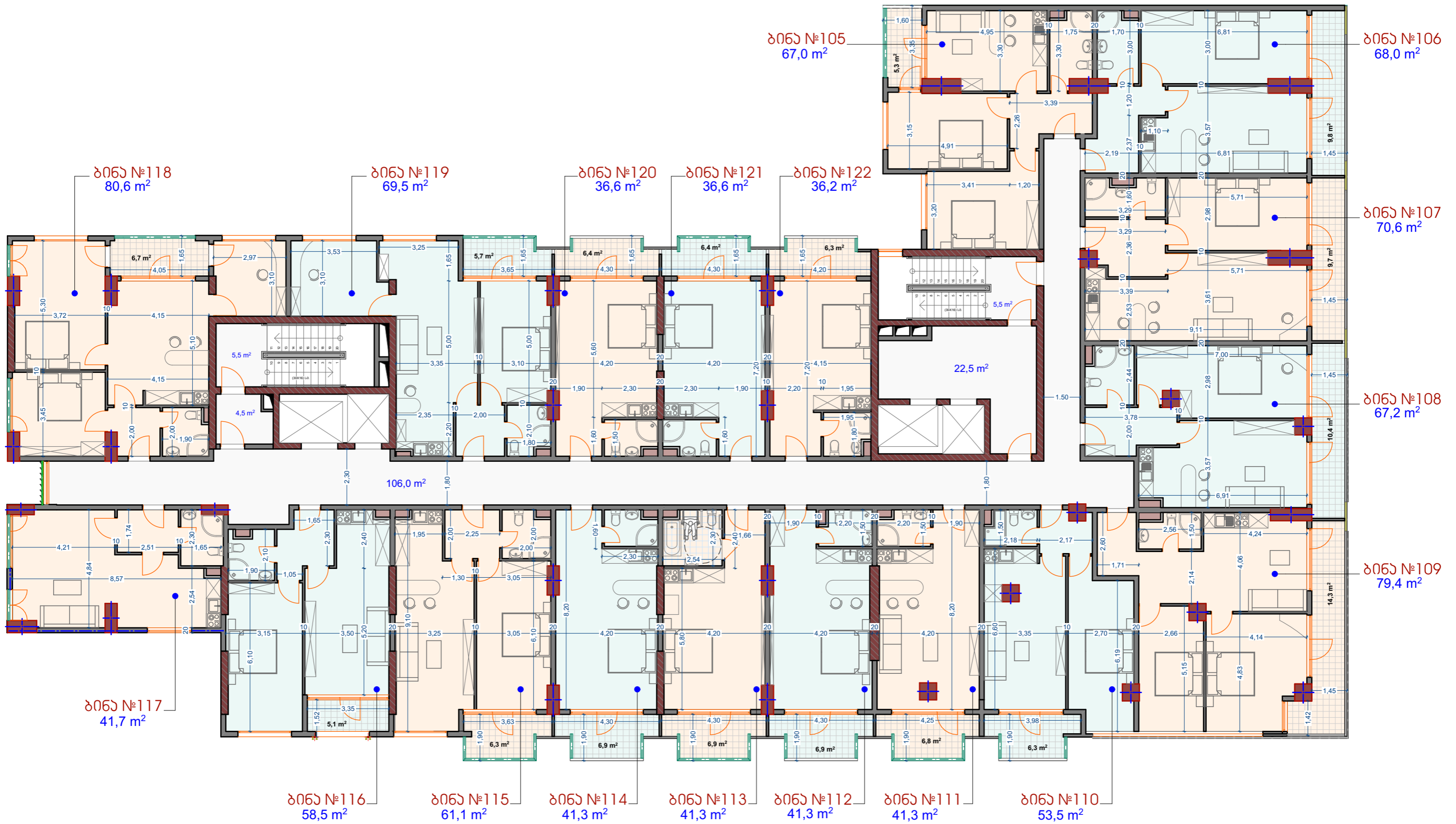


IX- სართულის გეგმა



IX- სართულის ტაქ. აკონომ. მაჩვენებლები

ბინების ფართობი: 865.5 მ².
 აივნების ფართობი: 126.2 მ².
 სალარბაზოს, აივის და ლიფტის უჯრადის ფართობი: 144 მ².
 საერთო ფართობი: 1135.7 მ².