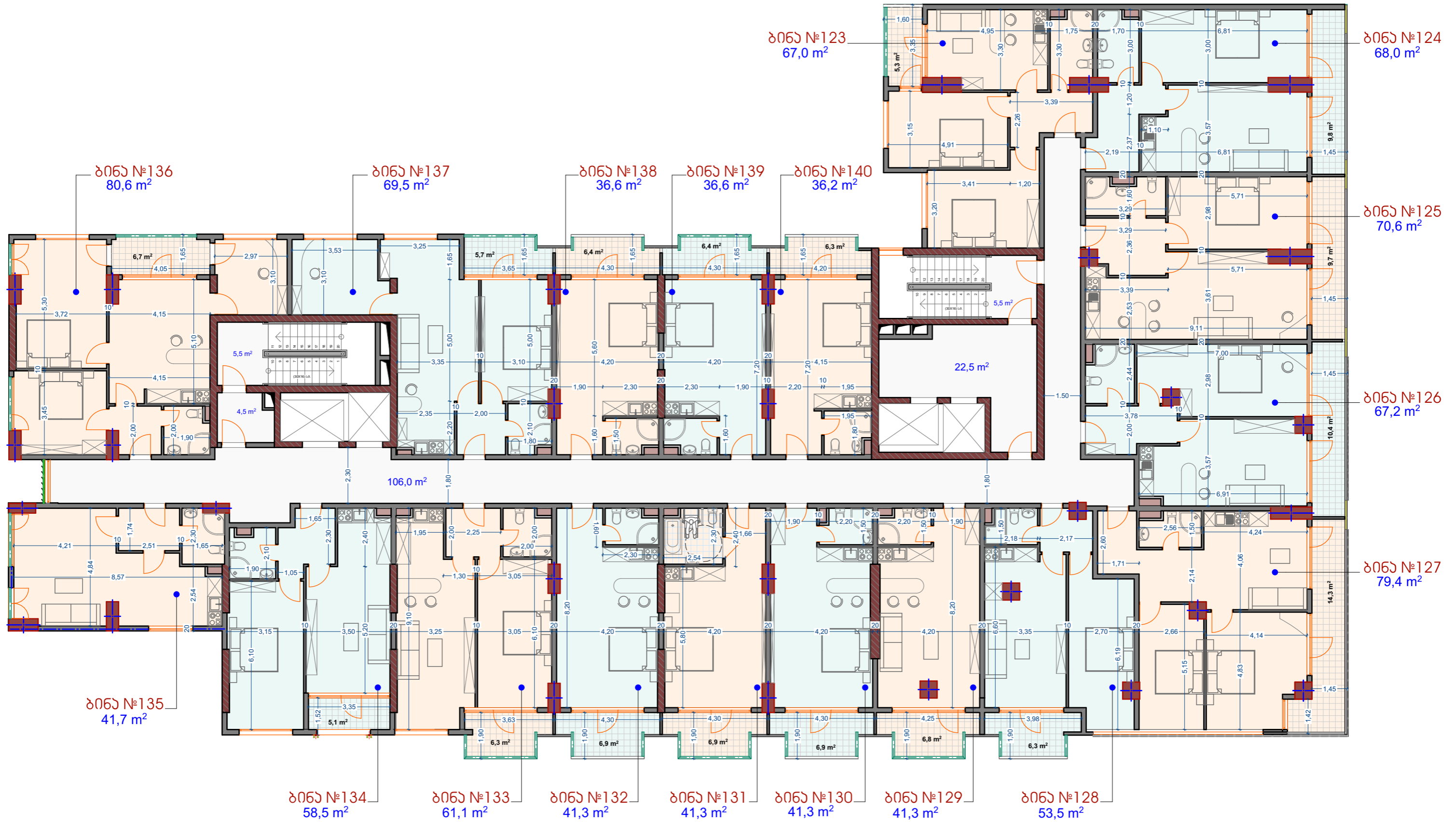


X- სართულის გეგმა



X- სართულის ბქ. აკონგ. მაჩვენებლები
 ბინების ფართობი: 865.5 მკმ.
 აივნების ფართობი: 126.2 მკმ.
 სალარაზოს, ზიბის და ლიფტის უჯრადის ფართობი: 144 მკმ.
 საერთო ფართობი: 1135.7 მკმ.