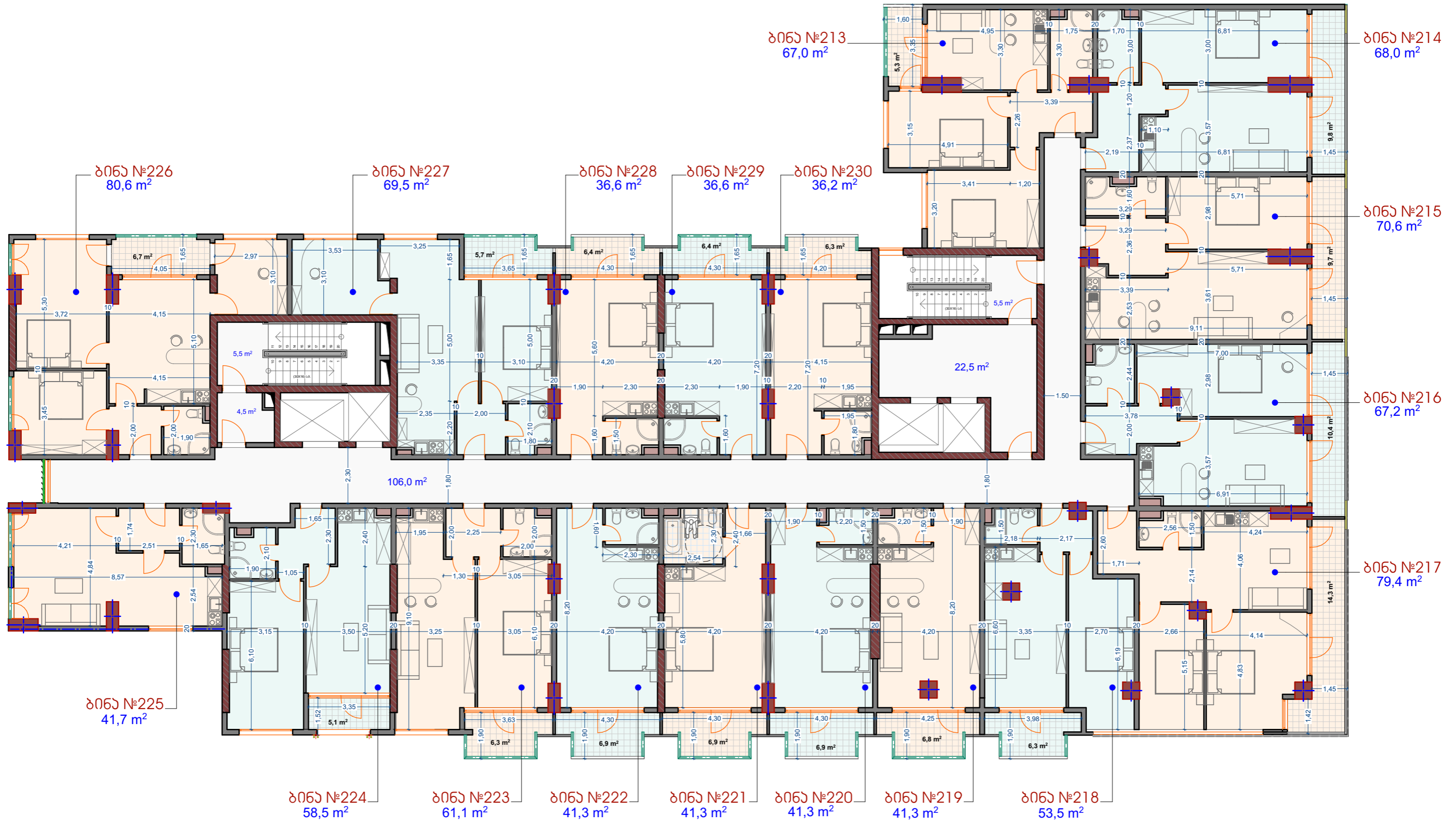


XV- სართლის გეგმა



XV- სართლის ტექ. აქონობ. მაჩვენებლები

ბინების ფართობი: 865,5 მ².
 აივნების ფართობი: 126,2 მ².
 სალარბაზოს, აივნის და ლიფტის უჯრადის ფართობი: 144 მ².
 საერთო ფართობი: 1135,7 მ².