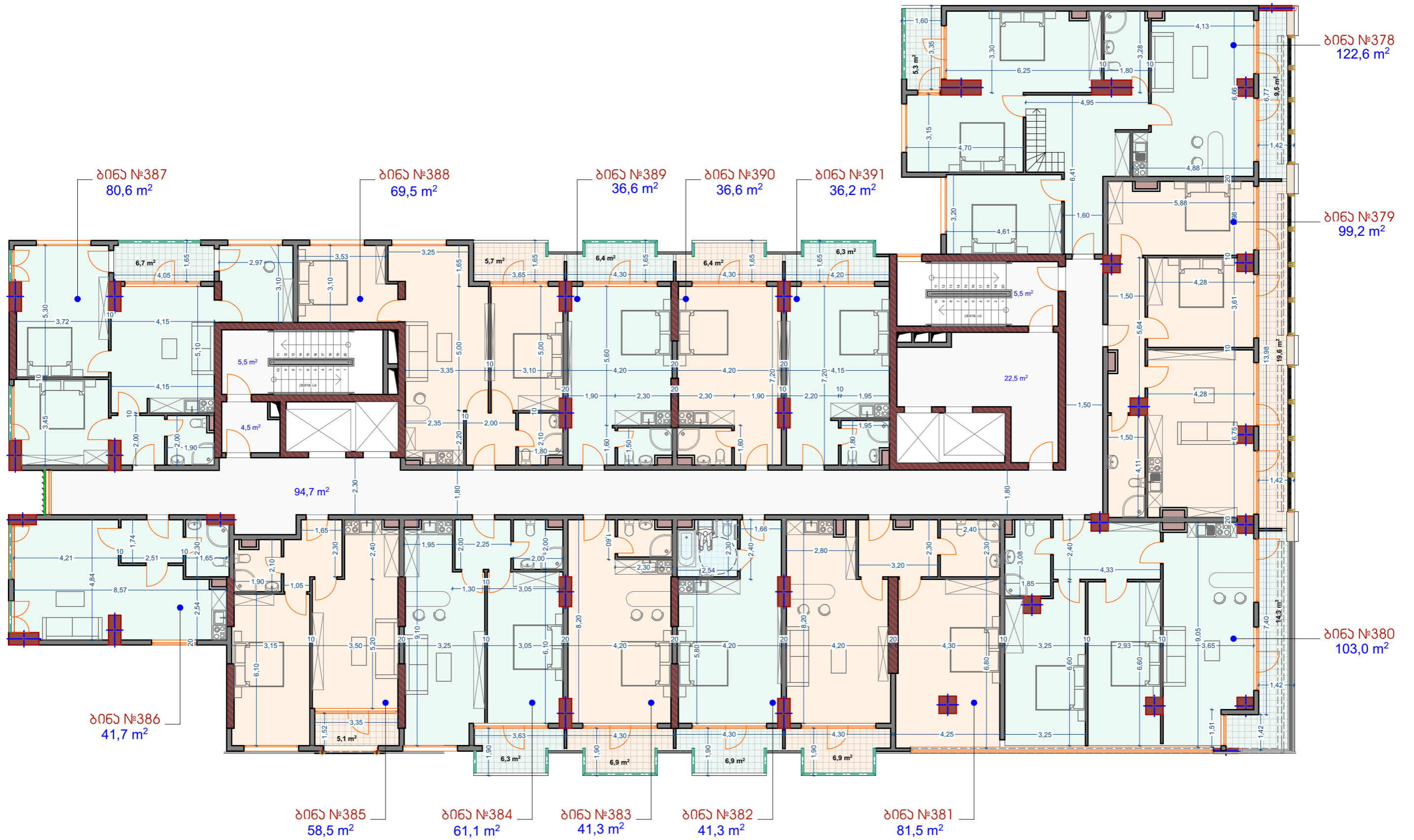


XXV- სართულის გეგმა



XXV- სართულის ტიპ. აპორმ. მაჩვენებლები
 ბინების ფართობი: 797.4 მ².
 აივნების ფართობი: 112.3 მ².
 სალარბაზოს, აივნის და ლიფტის უჯრადის ფართობი: 132.7 მ².
 საერთო ფართობი: 1042.4 მ².