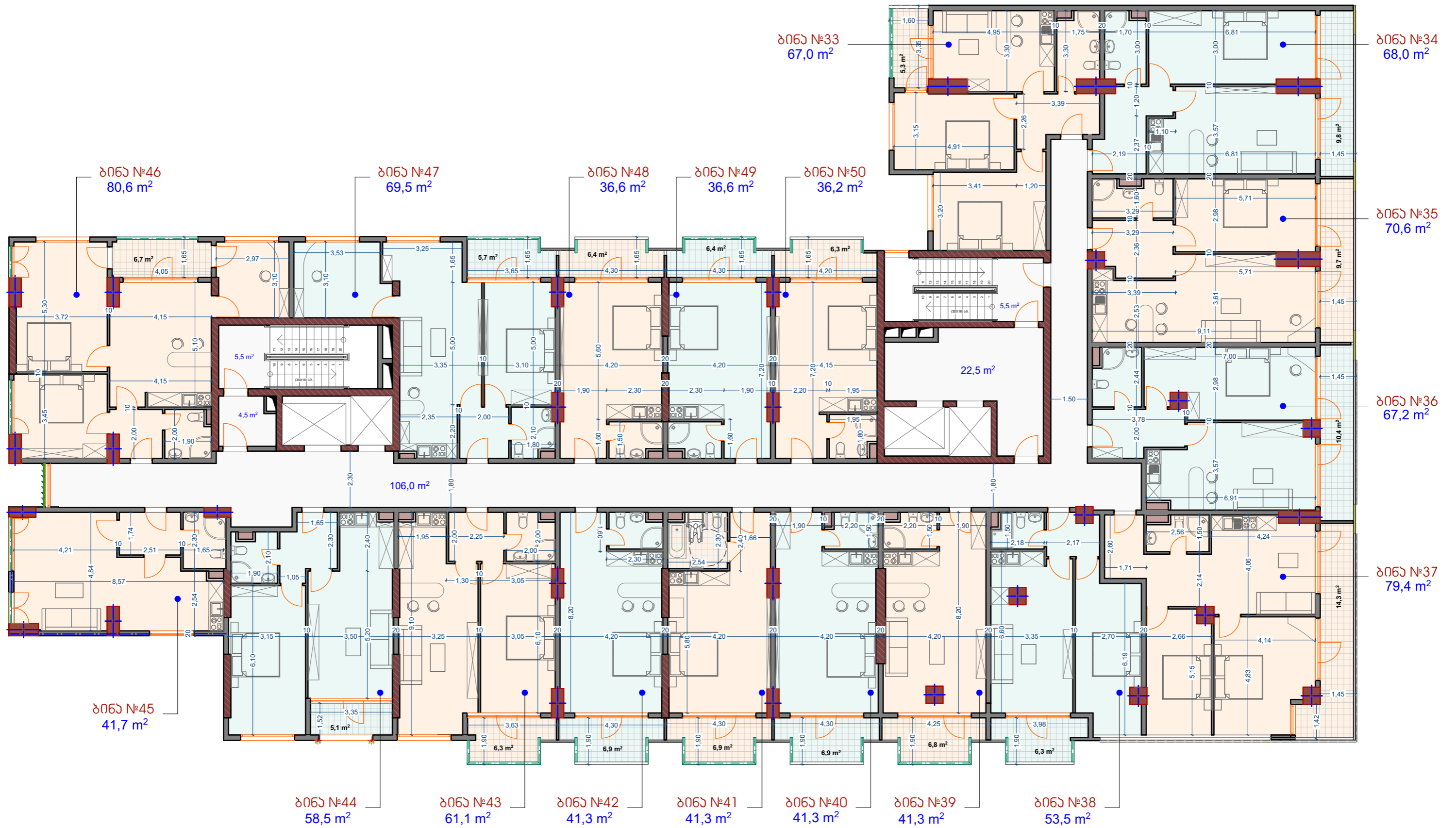


V- სართულის გეგმა



V- სართულის ბქ. აკონომ. მაჩვენებლები

ბინების ფართობი: 865.5 მკვ.

აივნების ფართობი: 126.2 მკვ.

სალარბაზოს, აივნის და ლიფტის უჯრადის ფართობი: 144 მკვ.

საერთო ფართობი: 1135.7 მკვ.