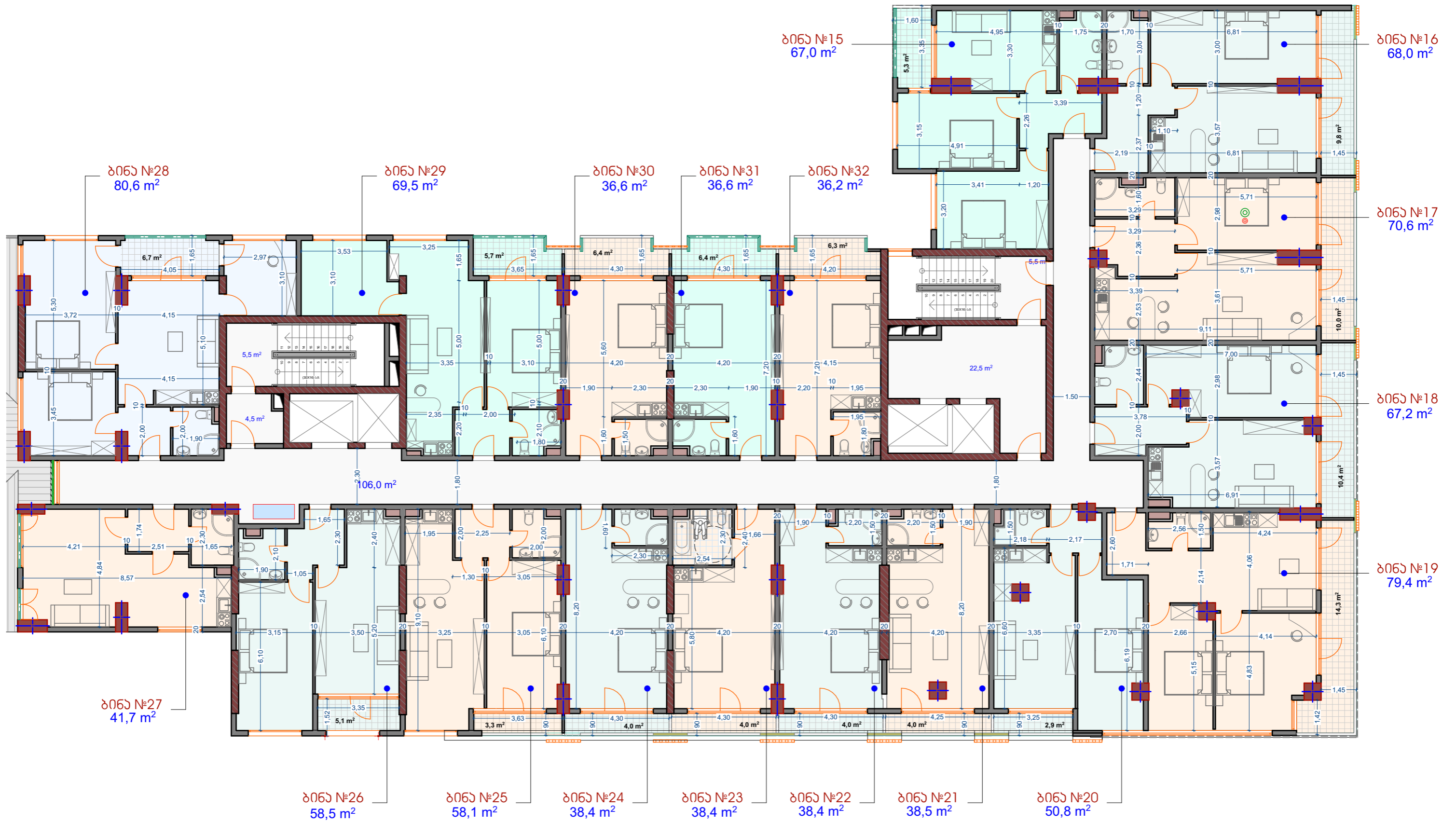


IV- სართულის გეგმა



IV- სართულის ტაქ. აკონომ. მაჩვენებლები

ბიძანის ფართობი: 865,9 მ.კ.
 აივანის ფართობი: 108,6 მ.კ.
 სალარბაზოს, ზიბის და ლიფტის უჯრადის ფართობი: 144 მ.კ.
 საერთო ფართობი: 1118,5 მ.კ.