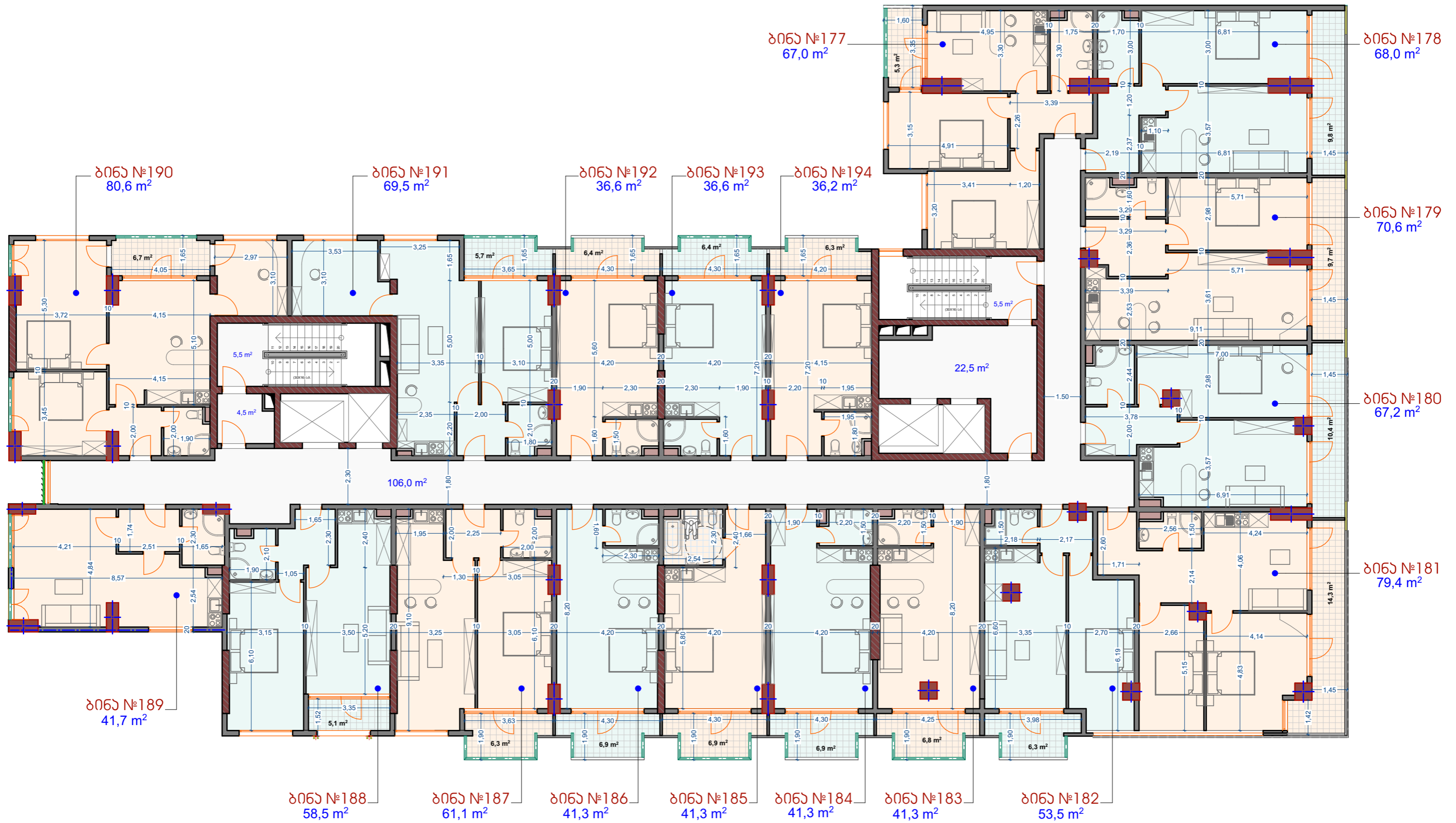


XIII- სართულის გეგმა



XIII- სართულის ტექ. აქონობ. მაჩვენებლები

ბინების ფართობი: 865.5 მ².

აივნების ფართობი: 126.2 მ².

სალარბაზოს, აივნის და ლიფტის უჯრადის ფართობი: 144 მ².

საერთო ფართობი: 1135.7 მ².