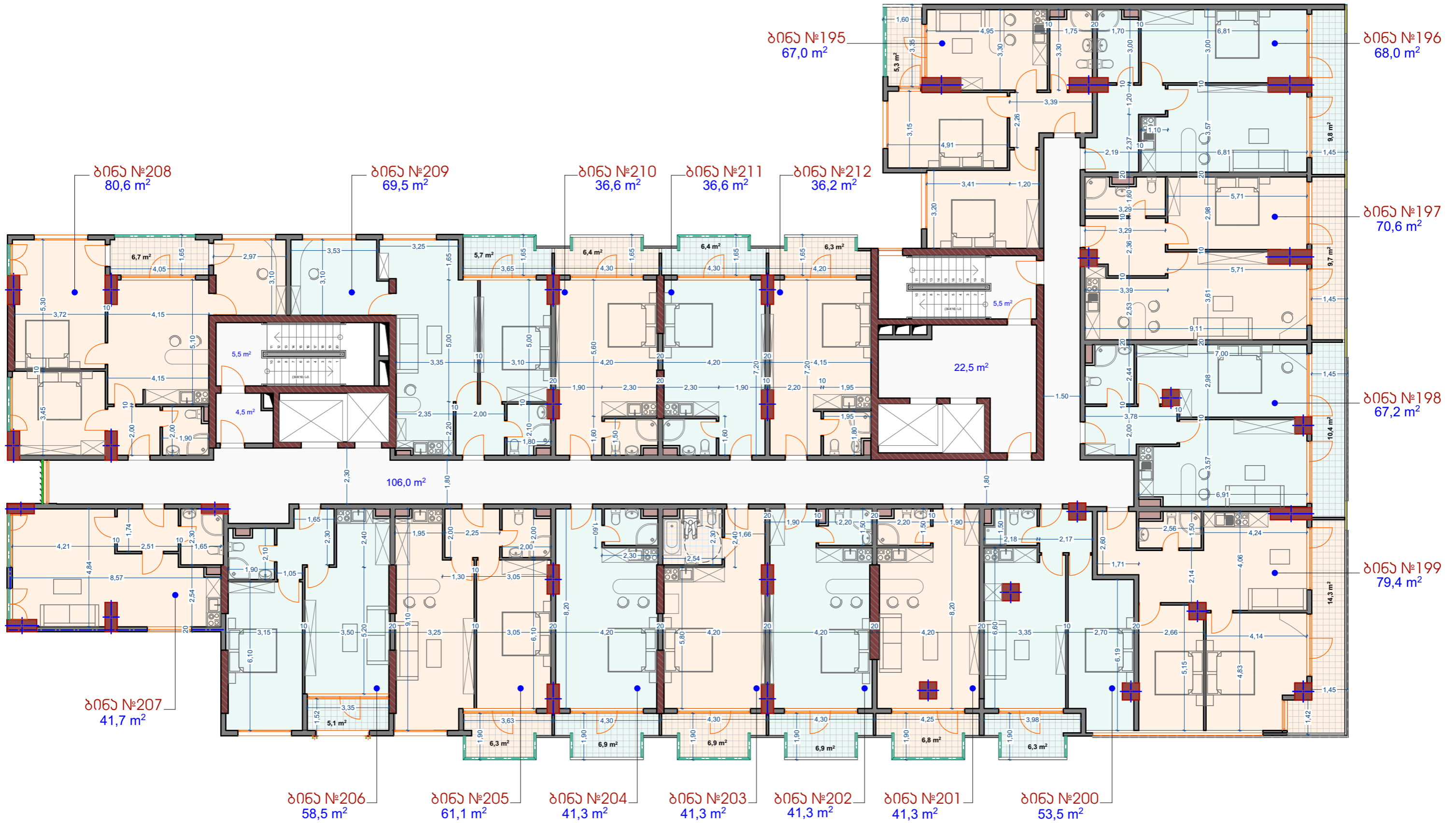


XIV- სართულის გეგმა



XIV- სართულის ტექ. აკრძომ. მაკვანებაები

ბინების ფართობი: 865,5 მ².
 აივანების ფართობი: 126,2 მ².
 სალარბაზოს, ჯიბის და ლიფტის უჯრადის ფართობი: 144 მ².
 საერთო ფართობი: 1135,7 მ².