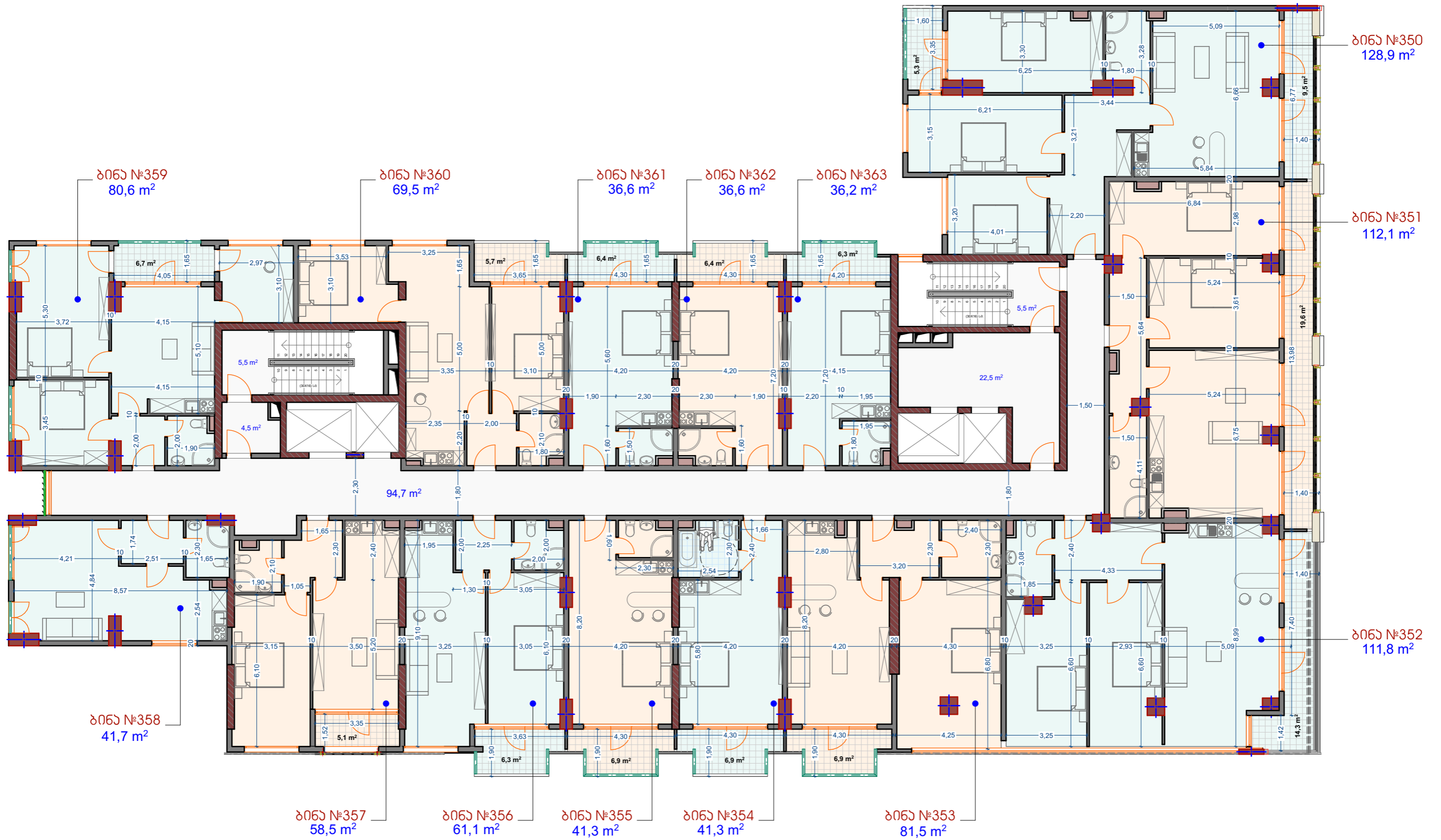


XXIII- სართულის გეგმა



XXIII- სართულის გეგ. აკრძალვები
 ბიჯების ფართობი: 825,7 მ².
 აივანების ფართობი: 112,3 მ².
 სალარბაზოს, აივის და ლიფტის უჯრადის ფართობი: 132,7 მ².
 საერთო ფართობი: 1070,7 მ².